

Сообщение
о возможном установлении публичного сервитута

Руководствуясь статьей 39.42 Земельного кодекса Российской Федерации, Администрация Сысертского муниципального округа сообщает о возможном установлении публичного сервитута сроком на 49 лет для строительства, реконструкции, эксплуатации, капитального ремонта линейного объекта электросетевого хозяйства: «Строительство отпайки от ВЛ 6 кВ Микрорайон Западный ПС 35/6 БИЗ на КТП-71263, КТП-71263, ВЛ 0,4 кВ Линия-1 от КТП-71263 с установкой ШР и узла учета (электроснабжение ЭПУ-0,4 кВ по адресу: Свердловская обл, Сысертский район, западнее р.п. Бобровский, К/№ 66:25:1307004:59) (0,25 МВА, 0,62 км, 1т.у.)», находящегося в границах Сысертского муниципального округа Свердловской области, в отношении следующих земель и частей земельных участков, общей площадью – 1767 кв.м:

1) земель кадастрового квартала 66:25:1201011, площадью 152 кв.м, государственная собственность на которые не разграничена, расположенных в границах Сысертского муниципального округа Свердловской области;

2) части земельного участка, площадью 188 кв.м, с кадастровым номером 66:25:1307004:59, площадью 23243 кв.м, с видом разрешенного использования – для размещения производственной базы, с категорией земель - земли сельскохозяйственного назначения, расположенного по адресу: Свердловская область, Сысертский район, западнее рабочего поселка Бобровский;

3) части земельного участка, площадью 173 кв.м, с кадастровым номером 66:25:1307004:51, площадью 13451 кв.м, с видом разрешенного использования – для размещения производственной базы, с категорией земель - земли сельскохозяйственного назначения, расположенного по адресу: Свердловская область, Сысертский район, западнее рабочего поселка Бобровский;

4) части земельного участка, площадью 437 кв.м, с кадастровым номером 66:25:1307004:366, площадью 9321 кв.м, с видом разрешенного использования – для размещения производственной базы, с категорией земель - земли сельскохозяйственного назначения, расположенного по адресу: Российская Федерация, Свердловская область, Сысертский городской округ, поселок Бобровский, территория промышленная зона «Западная», проезд Второй, земельный участок № 4;

5) части земельного участка, площадью 786 кв.м, с кадастровым номером 66:25:1307004:53, площадью 9914 кв.м, с видом разрешенного использования – для размещения производственной базы, с категорией земель - земли сельскохозяйственного назначения, расположенного по адресу: Свердловская область, Сысертский район, западнее рабочего поселка Бобровский;

6) части земельного участка, площадью 31 кв.м, с кадастровым номером 66:25:1307004:1049, площадью 21302 кв.м, с видом разрешенного использования – для размещения производственной базы, с категорией земель - земли сельскохозяйственного назначения, расположенного по адресу: Российская Федерация, Свердловская область, городской округ Сысертский, поселок Бобровский, территория промышленная зона Западная, проезд Второй, земельный участок 1.

Ознакомиться с ходатайством об установлении публичного сервитута и прилагаемым к нему описанием местоположения границ публичного сервитута можно по адресу: 624022, Свердловская область, город Сысерть, улица Ленина, дом 35, актовый зал (1 этаж), в приемное время: вторник с 15-00 до 17-00 часов, описание местоположения границ публичного сервитута размещено на сайте Сысертского муниципального округа в сети Интернет: <https://admsysert.ru/administration/zemelno-imushchestvennyye-otnosheniya/publicniy-servitut/message>.

Правообладатели земельных участков, в отношении которых испрашивается публичный сервитут, если их права (обременения права) не зарегистрированы в Едином государственном реестре недвижимости, могут обратиться с заявлением об учете их прав (обременений права) на земельные участки с приложением копий документов, подтверждающих эти права (обременения права) в Администрацию Сысертского муниципального округа по адресу: 624022, Свердловская область, город Сысерть, улица Ленина, дом 35, кабинет № 3, в приемное время: понедельник – пятница с 08-00 до 17-00 часов. Срок подачи заявления - в течение 15 (пятнадцати) дней со дня опубликования данного извещения.

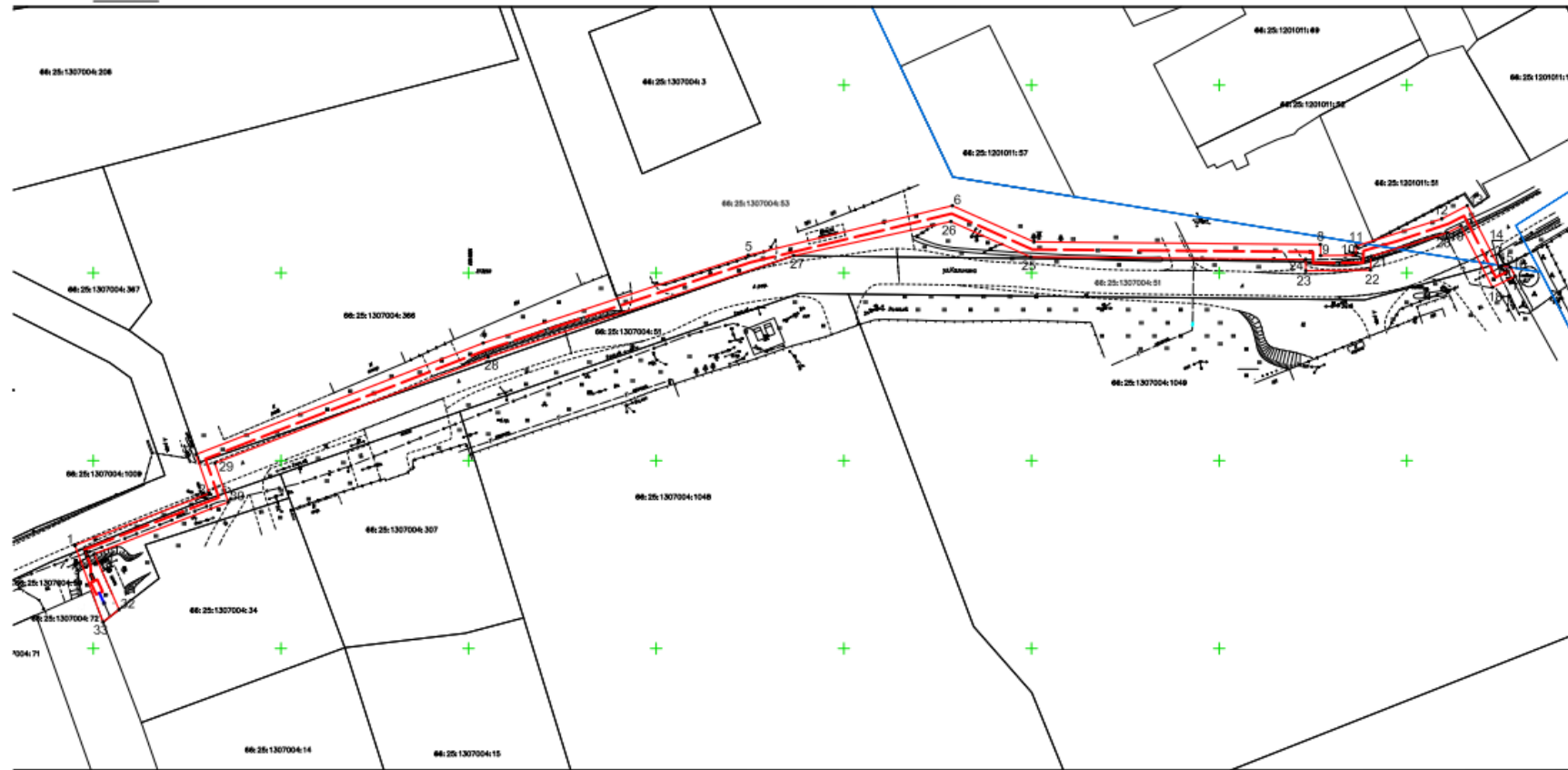
ГРАФИЧЕСКОЕ ОПИСАНИЕ					
местоположения границ публичного сервитута					
Публичный сервитут, сроком 49 лет для строительства отпайки от ВЛ 6 кВ Микрорайон Западный ПС 35/6 БИЗ на КТП-71263, КТП-71263, ВЛ 0,4 кВ Линия-1 от КТП-71263 с установкой ШР и узла учета (электроснабжение ЭПУ-0,4 кВ поадресу: Свердловская обл, Сысертский район, западнее р.п.Бобровский, К/№ 66:25:1307004:59) (0,25 МВА, 0,62 км, 1 т.у.)					
Сведения об объекте					
№ п/п	Характеристики объекта			Описание характеристик	
1	2			3	
1	Местоположение объекта			624020, Свердловская область, Сысертский район	
2	Площадь объекта +/- величина погрешности определения площади (Р+/- Дельта Р)			1767 кв.м ± 287.72 кв.м	
3	Иные характеристики объекта			Образуемый объект располагается в границах земельных участков: 66:25:1307004:59 (188 кв.м), 66:25:1307004:51 (173 кв.м), 66:25:1307004:366 (437 кв.м), 66:25:1307004:53 (786 кв.м), 66:25:1307004:1049 (31 кв.м), в границах кадастрового квартала 66:25:1201011 (152 кв.м). Для определения площадей использовались поворотные точки границ земельных участков	
Сведения о местоположении границ объекта					
1. Система координат МСК-66, зона 1					
2. Сведения о характерных точках границ объекта					
Обозначение характерных точек границ	Координаты, м		Метод определения координат характерной точки	Средняя квадратическая погрешность положения характерной точки (M _t), м	Описание обозначения точки на местности (при наличии)
	X	Y			
1	2	3	4	5	6
1	373177.49	1556345.12	Картометрический метод	2.50	—
2	373191.33	1556380.95	Картометрический метод	2.50	—
3	373201.65	1556377.36	Картометрический метод	2.50	—
4	373231.32	1556453.89	Картометрический метод	2.50	—
5	373254.72	1556524.54	Картометрический метод	2.50	—
6	373267.88	1556578.90	Картометрический метод	2.50	—
7	373258.24	1556600.64	Картометрический метод	2.50	—
8	373257.57	1556677.00	Картометрический метод	2.50	—
9	373254.61	1556677.04	Картометрический метод	2.50	—
10	373254.71	1556686.44	Картометрический метод	2.50	—
11	373257.12	1556686.50	Картометрический метод	2.50	—
12	373264.39	1556709.32	Картометрический метод	0.10	—
13	373267.91	1556716.14	Картометрический метод	0.10	—
14	373251.49	1556724.60	Картометрический метод	2.50	—
15	373251.86	1556725.37	Картометрический метод	0.10	—
16	373251.50	1556727.60	Картометрический метод	0.10	—
17	373249.12	1556728.89	Картометрический метод	2.50	—
18	373246.18	1556722.83	Картометрический метод	2.50	—
19	373262.52	1556714.41	Картометрический метод	0.10	—
20	373260.70	1556710.88	Картометрический метод	0.10	—
21	373254.36	1556690.43	Картометрический метод	2.50	—
22	373250.75	1556690.34	Картометрический метод	2.50	—
23	373250.57	1556673.08	Картометрический метод	2.50	—
24	373253.60	1556673.05	Картометрический метод	2.50	—
25	373254.25	1556599.77	Картометрический метод	2.50	—
26	373263.68	1556578.53	Картометрический метод	2.50	—
27	373254.56	1556536.58	Аналитический метод	2.50	—
28	373227.55	1556455.24	Картометрический метод	2.50	—
29	373199.31	1556382.41	Картометрический метод	2.50	—
30	373188.99	1556386.00	Картометрический метод	2.50	—
31	373175.19	1556350.26	Картометрический метод	2.50	—
32	373160.35	1556356.87	Картометрический метод	2.50	—
33	373157.01	1556352.60	Аналитический метод	2.50	—
1	373177.49	1556345.12	Картометрический метод	2.50	—
3. Сведения о характерных точках части (частей) границы объекта					
Обозначение характерных точек части границы	Координаты, м		Метод определения координат характерной точки	Средняя квадратическая погрешность положения характерной точки (M _t), м	Описание обозначения точки на местности (при наличии)
	X	Y			
1	2	3	4	5	6
—	—	—	—	—	—

Схема границ публичного сервитута

Адрес: Стронтельство отпайки от ВЛ 6 кВ Микрорайон Западный ПС 35/6 БИЗ на КТП-71263, КТП-71263, ВЛ 0,4 кВ Линия-1 от КТП-71263 с установкой ШР и узла учета (электрообеспечение ЭПУ-0,4 кВ поадресу: Свердловская обл, Сысертский район, западное р.п.Бобровский, К/№ 66:25:1307004:59) (0,25 МВА, 0,62 км, 1 т.у.)

Земельный участок: 66:25:1307004:59, 66:25:1307004:51, 66:25:1307004:366, 66:25:1307004:53, 66:25:1307004:1049

Площадь: 1767 кв.м



Масштаб 1:1000

Условные обозначения:

- граница сервитута

66:25:2702001 - обозначение кадастрового квартала

:11 - земельный участок по сведениям ЕГРН

2 - обозначение характерной точки границы сервитута